

ZNAČKA	DATUM	PŘEDMĚT REVIZE	REVIZI PROVEDL
REVIZE			

$$\pm 0,000 = 233,927 \text{ m n.m.}$$

Souřadnicový systém: S-JTSK

Výškový systém: Bory

Tento dokument používá ochrany dle zákona č. 121/2000 Sb. (Autorský zákon)
Original tohoto výkresu a návrh řešení na něm zobrazený je majetkem autora
a firmy Architekti Hruša & spol., Ateliér Brno, s.r.o.

Tento výkres nesmí být - vyjma zřejmého účelu, pro nějž byl pořízen - používán a žádným způsobem nerespektujícím ustanovení Autorského zákona nebo dohodu klienta a hlavního architekta (autora) poskytnut třetí osobě.

HLAVNÍ ARCHITEKT (AUTOR) :		prof. Ing. arch. PETR HRŮŠA	
VEDOUČÍ PROJEKTU / HLAVNÍ INŽENÝR PROJEKTU (HIP)		ZODPOVĚDNÝ PROJEKTANT / ZPRACOVAL	
prof. Ing. arch. PETR HRŮŠA / Ing. arch. Petr Levý		Ing. arch. Kateřina Holmanová / Ing. arch. Petr Levý	
KLIENT ZAKÁZKY :		Ing. Kateřina Plíhalová / Ing. Lucie Jestřáblová	
Universita Hradec Králové Rokitanského 62 500 03 Hradec Králové		INVESTOR ZAKÁZKY : Universita Hradec Králové Rokitanského 62 500 03 Hradec Králové	
FÁZE (STUPEŇ DOKUMENTACE)		KONTROLA	Ing. arch. VIT ZENKL
DOKUMENTACE PRO PROVÁDĚNÍ STAVBY			
NÁZEV ZAKÁZKY (DÍLO)		DATUM	11/2018
Modernizace a rekonstrukce budov B a C Univerzity Hradec Králové, náměstí Svobody		ZAKÁZKA ČÍSLO	16050
ČÁST DOKUMENTACE		OBJEKT	BUDOVA "C"
D.1.1 ARCHITEKTONICKO-STAVEBNÍ ŘEŠENÍ		MĚŘITKO	
DOKUMENT (VÝKRES)		Č. VÝKRESU / REVIZE	PARÉ
BUDOVA "C" UHK, parc. č. st. 392, 759 VÝPIS SPECIÁLNÍCH POVRCHŮ STĚN A STROPŮ		506	

DOKUMENT :		DATUM :	STRANA :
506 VÝPIS SPECIÁLNÍCH POVRCHŮ STĚN A STROPŮ		DUBEN 2019	1
POL.	SCHEMA, ROZMĚR, POPIS		

VPS
01

DEKORATIVNÍ VÝMALBA STĚN - M.Č. 119

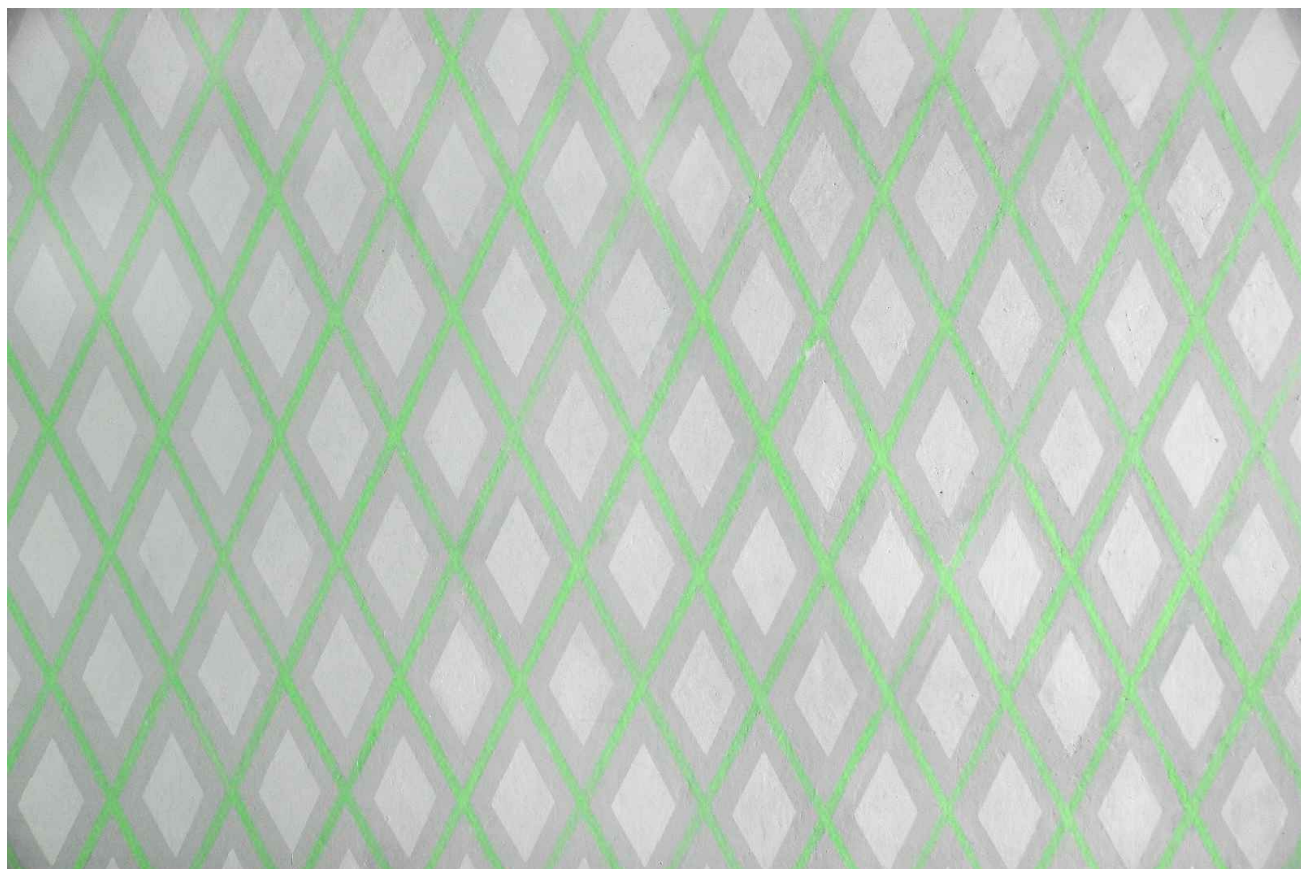
- VÝMALBA BUDE PROVEDENA URČENÝM SYSTÉMEM Z PDPS - VÁPENNÝM ČI SILIKÁTOVÝM - BUDE URČENO PRO CELOU BUDOVU SJEDNOCENÉ NA ZÁKLADĚ VZORKOVÁNÍ NA STAVBĚ A BUDE ODSOUHLASENO AD, INVESTOREM A ZÁSTUPCI PAMÁTKOVÉ PÉČE.
- VÝMALBA JE DEKORATIVNÍ, VÍCEBAREVNÝ VZOR, LINIE TVOŘÍCÍ KOSOČTVERCE - PODKLADNÍ BARVA LOMENÁ BÍLÁ, ŠIRŠÍ PRUH HOLUBÍČÍ ŠEĎ, TENKÁ LINKA ZELNÁ, OPAKOVÁNÍ VZORU HORIZONTÁLNĚ 8 cm, VERTIKÁLNĚ 16 cm
- VÝMALBA JE UKONČENA MALOVANÝM PRUHEM V ODSTÍNU ZELENÉ V tl. 4 cm VE VÝŠCE 3,075 m

- ŠABLONOVÁ VÝMALBA - UMĚLECKO-ŘEMESLNÉ DÍLO

VÝMĚRA:
(VÝŠKA x DÉLKY) - (OTVORY)

1. STĚNY $3,075 \times (18,23+1,78+1,80) - (2,6 \times 1,51 + 2,6 \times 1,53) = 67,07 - 7,91 = \underline{59,16\text{m}^2}$

ILUSTRAČNÍ OBRÁZEK



CELKEM - - - - 1 1

POL. SCHEMA, ROZMĚR, POPIS

VPS
02

DEKORATIVNÍ VÝMALBA STĚN - M.Č. 308

- VÝMALBA BUDE PROVEDENA URČENÝM SYSTÉMEM Z PDPS - VÁPENNÝM ČI SILIKÁTOVÝM - BUDE URČENO PRO CELOU BUDOVU SJEDNOCENÉ NA ZÁKLADĚ VZORKOVÁNÍ NA STAVBĚ A BUDE ODSOUHLASENO AD, INVESTOREM A ZÁSTUPCI PAMÁTKOVÉ PÉČE.

- VÝMALBA JE DEKORATIVNÍ, VÍCEBAREVNÝ VZOR, LINIE TVOŘÍCÍ KOSOČTVERCE - PODKLADNÍ BARVA LOMENÁ BÍLÁ, ŠIRŠÍ PRUH HOLUBÍČÍ ŠEĎ, TENKÁ LINKA MODRÁ, OPAKOVÁNÍ VZORU HORIZONTÁLNĚ 8 cm, VERTIKÁLNĚ 16 cm

- VÝMALBA JE UKONČENA MALOVANÝM PRUHEM V ODSTÍNU MODRÁ V tl. 4 cm VE VÝŠCE 3,075 m

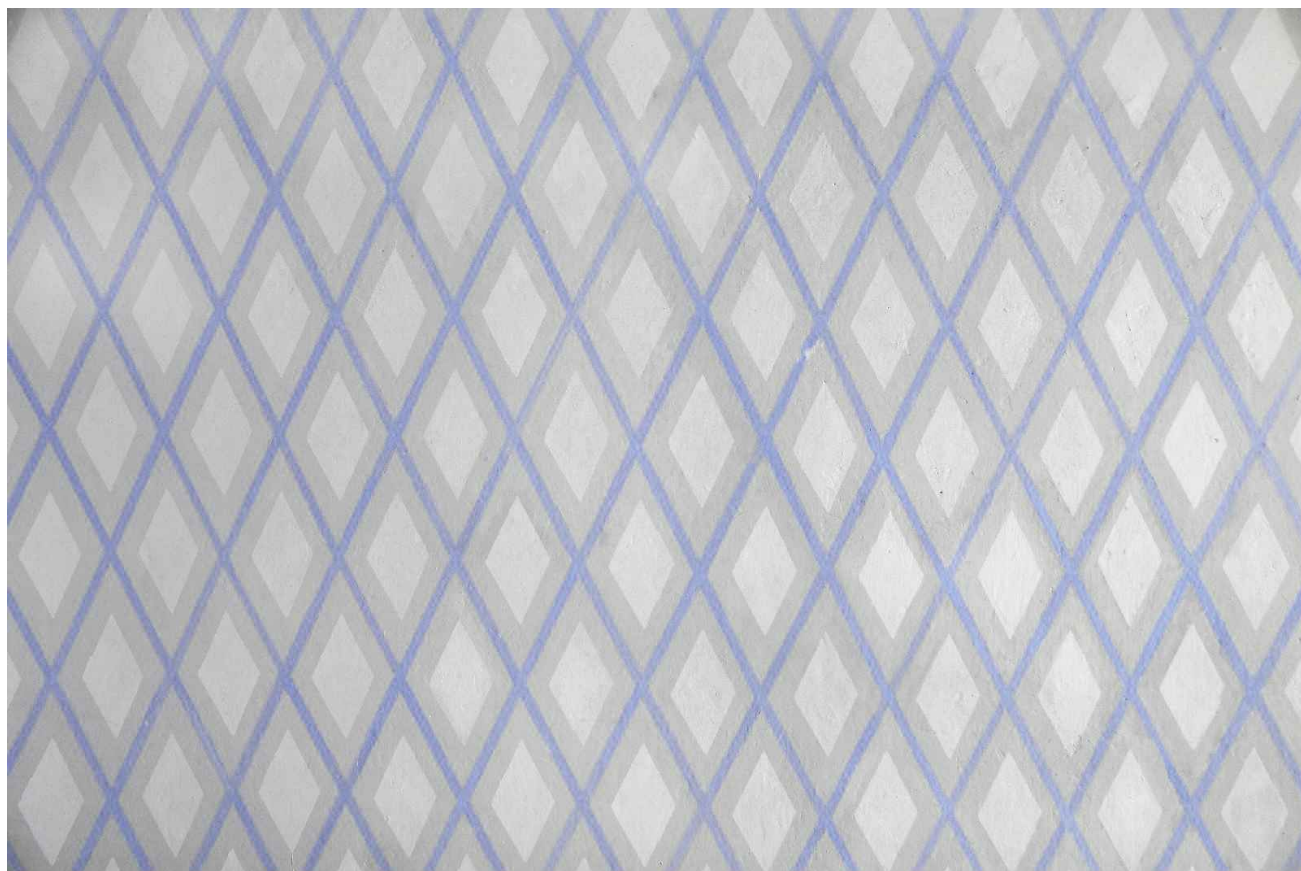
- ŠABLONOVÁ VÝMALBA - UMĚLECKO-ŘEMESLNÉ DÍLO

VÝMĚRA:

(VÝŠKA x DÉLKY) - (OTVORY)

1. STĚNY $3,075 \times (17,94 + 1,57 + 1,56) - (2,6 \times 1,53 + 2,6 \times 1,12) = 64,79 - 6,89 = \underline{57,9m^2}$

ILUSTRAČNÍ OBRÁZEK



CELKEM

- - - - 1

1

DOKUMENT :		DATUM :	STRANA :
506 VÝPIS SPECIÁLNÍCH POVRCHŮ STĚN A STROPŮ		DUBEN 2019	3
POL.	SCHEMA, ROZMĚR, POPIS		

VPS
03

DEKORATIVNÍ VÝMALBA STĚN - M.Č. 1S29 (133, 134, 135)

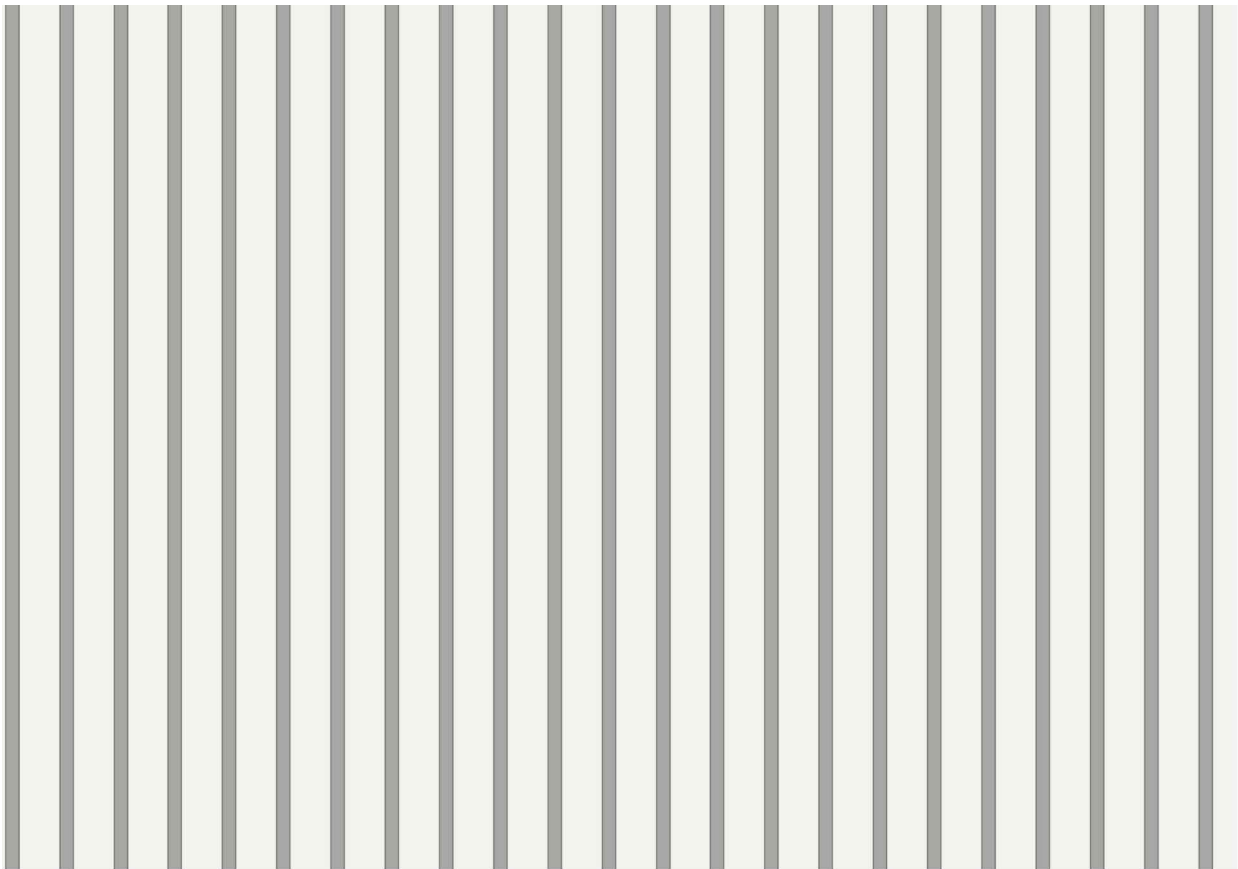
- VÝMALBA BUDE PROVEDENA URČENÝM SYSTÉMEM Z PDPS - VÁPENNÝM ČI SILIKÁTOVÝM - BUDE URČENO PRO CELOU BUDOVU SJEDNOCENÉ NA ZÁKLADĚ VZORKOVÁNÍ NA STAVBĚ A BUDE ODSOUHLASENO AD, INVESTOREM A ZÁSTUPCI PAMÁTKOVÉ PÉČE.
- VÝMALBA ZAČÍNÁ NA OSE MÍSTNOSTI
- VÝMALBA JE DEKORATIVNÍ, VZOR TVOŘÍ SVISLÉ LINIE SVĚTLE ŠEDÝCH PRUHŮ TLOUŠŤKY 50 mm, S ČERNOU LINKOU NA HRANĚ - PODLADNÍ BARVA LOMENÁ BÍLÁ, ŠEDÉ PRUHY MEZI SEBOU MAJÍ 150 mm MEZERY
- NA DELŠÍCH STĚNÁCH VÝMALBA DOJÍŽDÍ K DŘEVĚNÉMU OBKLADU STROPU, NA KRAŠÍCH STĚNÁCH VÝMALBA NAVAZUJE NA VÝMALBU STROPU

VÝMĚRA:
(VÝŠKA x DĚLKA) - (OTVORY)

- 1. STĚNA 3,57 x 6,65 = 23,74 m2
- 2. STĚNA (3,87 x 19,17) - (6 x 2,6 x 1,1) = 74,19 - 17,16 = 57,03m2
- 3. STĚNA (3,87 x 6,5) = 25,16 m2
- 4. STĚNA (3,87 x 19,16) - (6 x 1,53 x 3) - (0,75 x 13,87) = 74,15 - 27,54 - 10,41 = 36,2 m2
- CELKEM 23,74 + 57,03 + 25,16 + 36,2 = 142,13 m2

ILUSTRAČNÍ OBRÁZEK

50 150 50



POZN : TENTO VÝPIS NELZE POVAŽOVAT ZA DILENSKOU DOKUMENTACI, DILENSKOU DOKUMENTACI NA ZÁKLADĚ SPECIFIKACÍ A DETAILŮ ZPRACUJE VÝROBCE A PŘEDLOŽÍ AD K ODSOUHLASENÍ. VEŠKERÉ ROZMĚRY NUTNO OVĚRIT NA STAVBĚ. PŘI ROZPORU MEZI ROZMĚRY TÉCHTO VÝROBKŮ VE VÝKRESECH DETAILŮ A VE VÝPISU PRVKŮ, PLATÍ ROZMĚRY VE VÝKRESECH DETAILŮ I VEŠKERÉ POVRCHOVÉ ÚPRAVY BUDOU ODSOUHLASENÝ AUTORSKÝM DOZOREM NA ZÁKLADĚ REÁLNÝCH VZORKŮ PŘEDLOŽENÝCH DODAVATELEM.

DOKUMENT :		DATUM :	STRANA :
506 VÝPIS SPECIÁLNÍCH POVRCHŮ STĚN A STROPŮ		DUBEN 2019	4
POL.	SCHEMA, ROZMĚR, POPIS		

VPS
04

DEKORATIVNÍ VÝMALBA STROPNÍ KONSTRUKCE - M.Č. 1S29

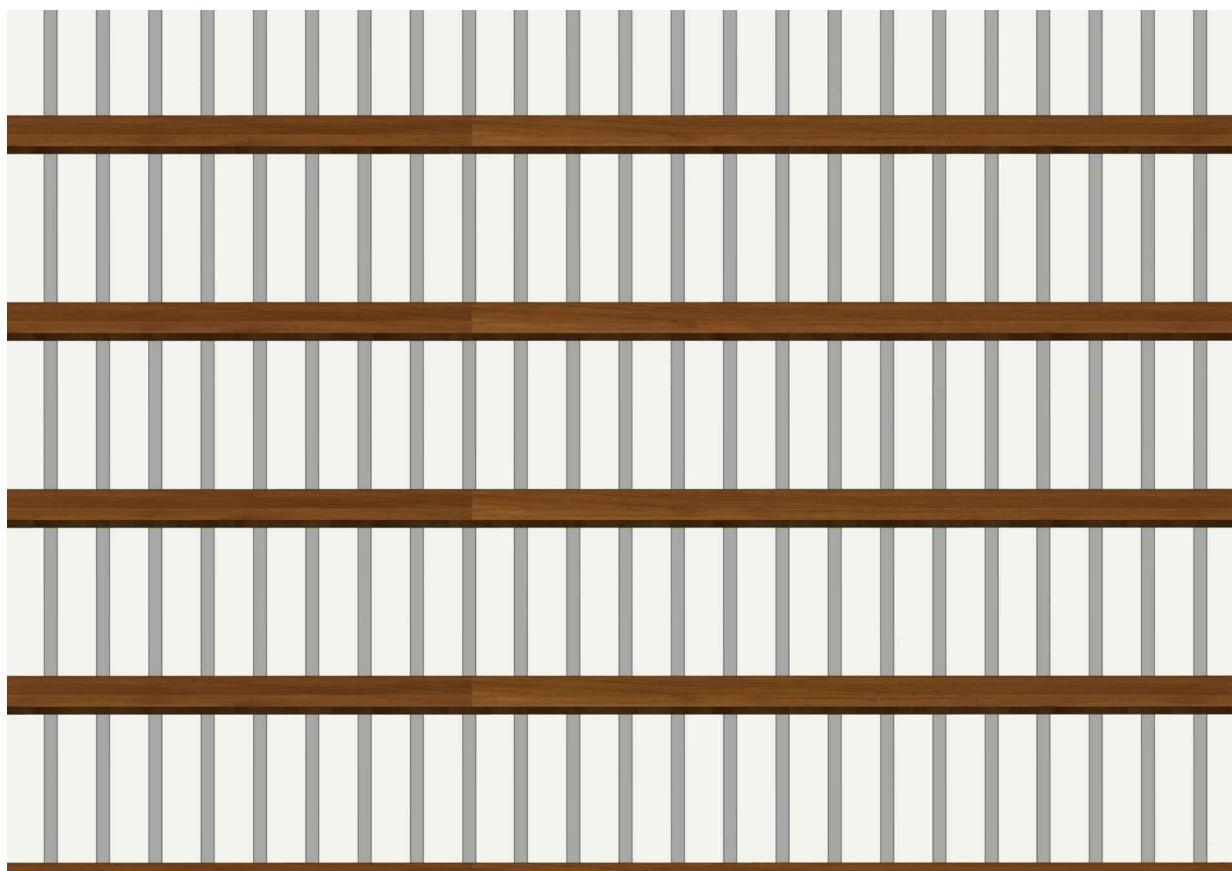
- VÝMALBA BUDE PROVEDENA URČENÝM SYSTÉMEM Z PDPS - VÁPENNÝM ČI SILIKÁTOVÝM - BUDE URČENO PRO CELOU BUDOVU SJEDNOCENÉ NA ZÁKLADĚ VZORKOVÁNÍ NA STAVBĚ A BUDE ODSOUHLASENO AD, INVESTOREM A ZÁSTUPCI PAMÁTKOVÉ PÉČE.
- VÝMALBA ZAČÍNÁ NA OSE MÍSTNOSTI
- VÝMALBA JE DEKORATIVNÍ, VZOR TVOŘÍ LINIE V PODÉLNÉM SMĚRU MÍSTNOSTI SVĚTLE ŠEDÝCH PRUHŮ TLOUŠTKY 50 mm, S ČERNOU LINKOU NA HRANĚ - PODLADNÍ BARVA LOMENÁ BÍLÁ, ŠEDÉ PRUHY MEZI SEBOU MAJÍ 150 mm MEZERY
- VÝMALBA STROPU NAVAZUJE NA VÝMALBU KRATŠÍCH STĚN MÍSTNOSTI
- MALBA JE PROVEDENA TAKÉ PŘES AKUSTICKÉ OBKLADY DSO1
- MALBA NENÍ POVEDENA PŘES DŘEVĚNÉ TRÁMY

VÝMĚRA:
(ŠÍŘKA x DÉLKA) - (TRÁMY)

STROP (6,21 x 18,92) - (24 x 3,21 x 0,12) = 117,5 - 17,88 = 99,62 m²

ILUSTRAČNÍ OBRÁZEK

50, 150, 50



CELKEM - - - - 1 1

POZN : TENTO VÝPIS NELZE POVAŽOVAT ZA DILENSKOU DOKUMENTACI, DILENSKOU DOKUMENTACI NA ZÁKLADĚ SPECIFIKACÍ A DETAILŮ ZPRACUJE VÝROBCE A PŘEDLOŽÍ AD K ODSOUHLASENÍ. VEŠKERÉ ROZMĚRY NUTNO OVĚRIT NA STAVBĚ. PŘI ROZPORU MEZI ROZMĚRY TÉCHTO VÝROBKŮ VE VÝKRESECH DETAILŮ A VE VÝPISU PRVKŮ, PLATÍ ROZMĚRY VE VÝKRESECH DETAILŮ I VEŠKERÉ POVRCHOVÉ ÚPRAVY BUDOU ODSOUHLASENÝ AUTORSKÝM DOZOREM NA ZÁKLADĚ REÁLNÝCH VZORKŮ PŘEDLOŽENÝCH DODAVATELEM.

POL. SCHEMA, ROZMĚR, POPIS

VPS
05

DEKORATIVNÍ TEXTILNÍ TAPETA - M.Č. 211 - KANCELÁŘ DĚKANA

- TEXTILNÍ TAPETA S DEKORATIVNÍM KUBISTICKÝM VZOREM
- NETKANÁ TEXTÍLIE, OMYVATELNÁ
- ŠÍŘKA ROLE 52 cm, DODÁVÁNO V 10 m ROLÍCH
- GRAMÁŽ 185 g/m²
- VZOR - KUBISTICKÝ BAREVNÝ, OPAKOVÁNÍ VZORU HORIZONTÁLNĚ 8,5 cm, VERTIKÁLNĚ 14 cm
- BAREVNOST VZORU BUDE URČENA NA 3 VZORCÍCH (52 x 50 cm) - VÝBĚR Z NÍŽE UVEDENÝCH PŘÍKLADŮ - BAREVNÉ TÓNY HNĚDÉ, SVĚTLE ŠEDÉ, SVĚTLÉ RŮŽOVÉ, OKROVÉ, BÉŽOVÉ
- TAPETA BUDE NALEPENA NA ZEĎ DO POLÍ VYMEZENÝCH DŘEVĚNÝM OBKLADEM, SOUČÁSTÍ DODÁVKY JSOU DŘEVĚNÉ ZAOBLENÉ LIŠTY (20x20 mm) LAKOVANÉ TMAVĚ HNĚDOU BARVOU, TOTOŽNÁ S BARVOU DŘEVĚNÉHO OBKLADE, KTERÉ BUDOU INSTALOVÁNY PO OBVODU TAPETY.

- REFERENČNÍ VÝROBEK NAPŘ. DESIGNERS GUILD - DUFRENE CAMEO



VARIANTA Č.1

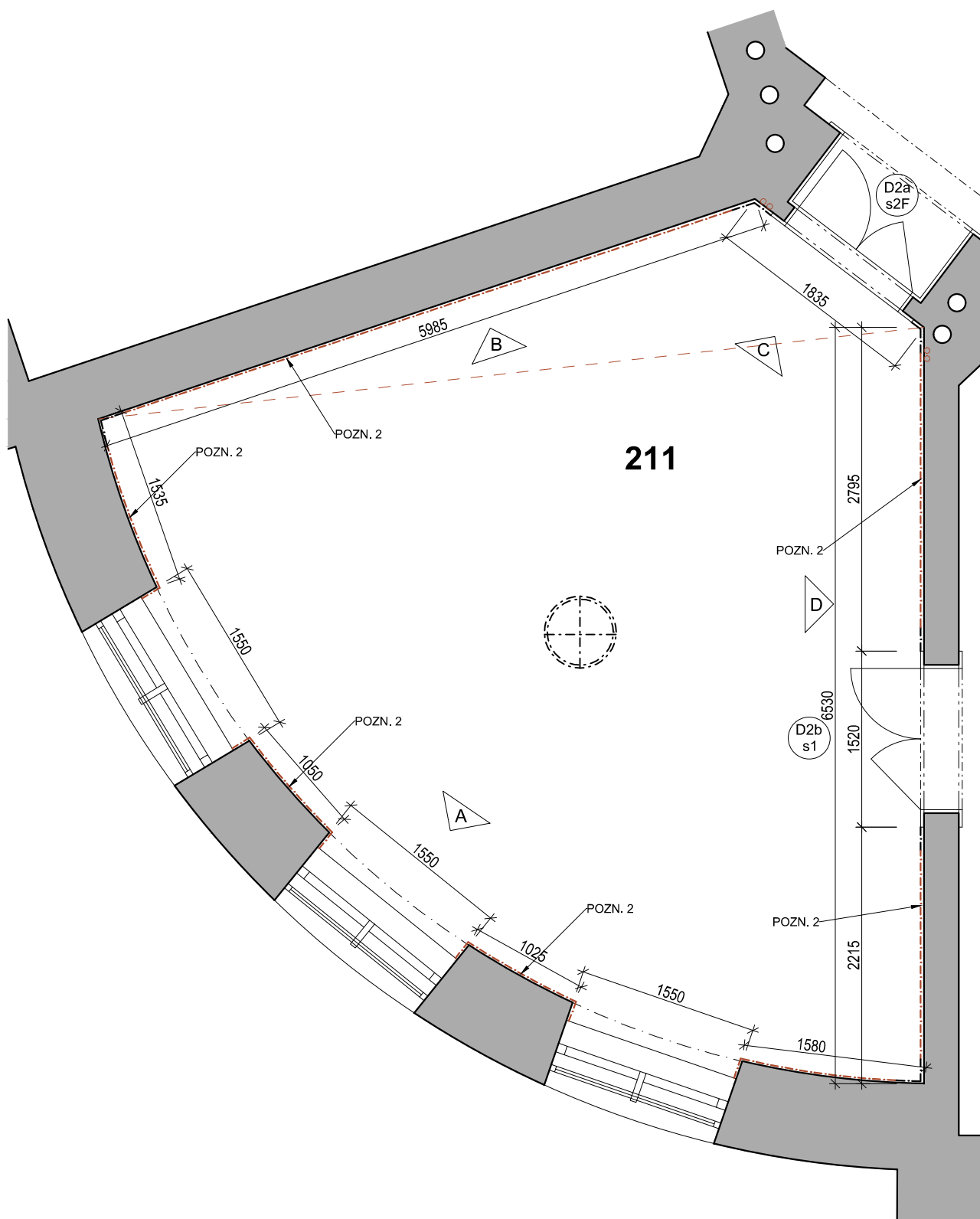


VARIANTA Č.2

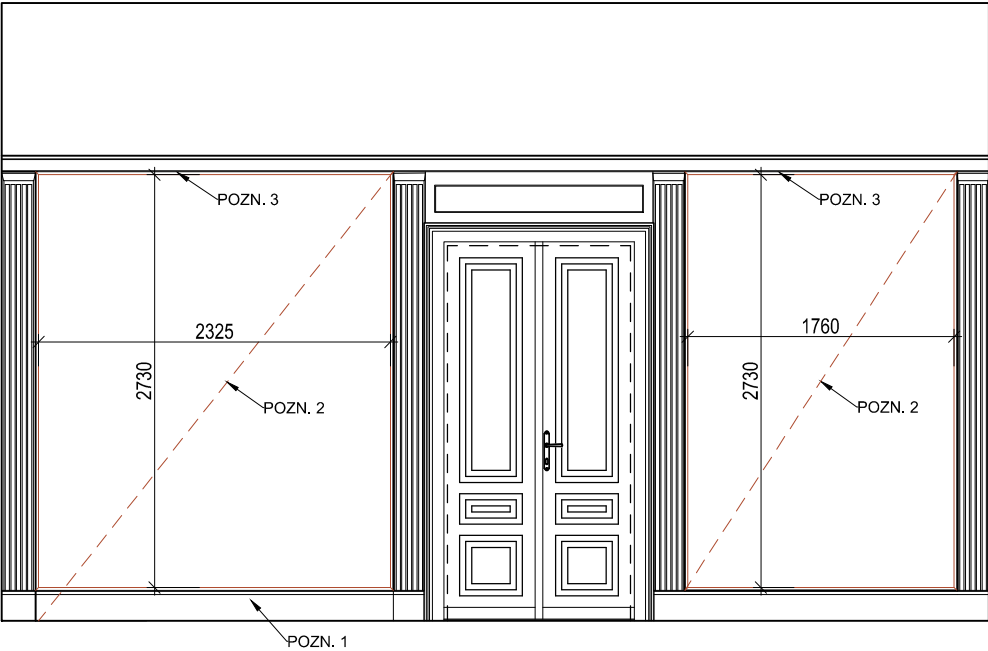


VARIANTA Č.3

POL. SCHEMA, ROZMĚR, POPIS

PŮDORYS
M 1:50

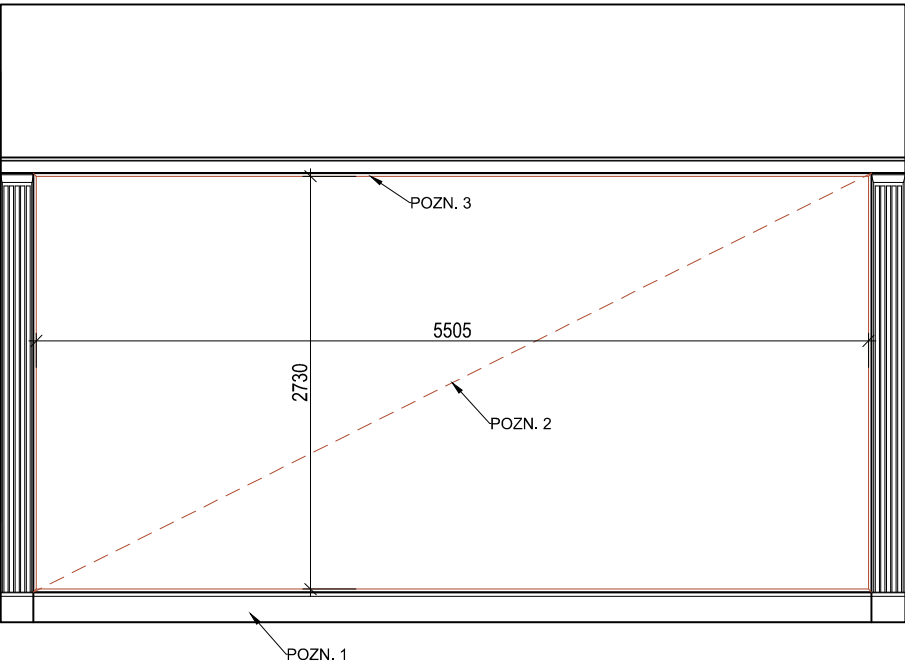
POHLED D M 1:50



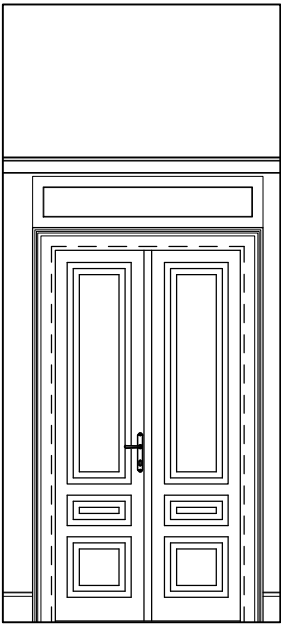
ROZVINUTÝ POHLED A M 1:50



POHLED B M 1:50



POHLED C M 1:50



VÝMĚRA: (VÝŠKA x DĚLKA)	
STĚNA A	$2,73 \times (1,36 + 1,03 + 1,05 + 1,31) = 2,73 \times 4,75 = 12,97 \text{ m}^2$
STĚNA B	$2,73 \times 5,51 = 15,04 \text{ m}^2$
STĚNA D	$2,73 \times (2,33 + 1,76) = 2,73 \times 4,09 = 11,17 \text{ m}^2$
CELKEM	$12,97 + 15,04 + 11,17 = 39,18 \text{ m}^2$
PROŘEZ	$20\% \times 39,18 = 7,84 \text{ m}^2$
CELKEM	$39,18 + 7,84 = 47,02 \text{ m}^2$

POZNÁMKY:

- Pozn. 1- nový sokl (součástí projektu PDPS)
- Pozn. 2- nová tapeta
- Pozn. 3- nové lišty po obvodu tapety