

POZN.1
Zatěsnění prostupu vedení požárně dělící konstrukcí
- utěsnění požárním tmelem a protipožárním nátěrem na stěnu a potrubí
Sekce A - 6 ks
Sekce B - 8 ks
Sekce C - 6 ks
Sekce D - 8 ks
Sekce E - 6 ks
Sekce F - 8 ks
Sekce G - 8 ks

POZN.2
Stavební začistění prostupu trubního vedení stěnou
Sekce A - 11 ks
Sekce B - 8 ks
Sekce C - 10 ks
Sekce D - 7 ks
Sekce E - 10 ks
Sekce F - 8 ks
Sekce G - 11 ks

VÝMALBA PROSTOR DOTČENÝCH VÝMĚNOU ROZVODŮ - SEKCE A - G
- celková výměra - stropů 830 m²
- celková výměra - stěn 1577 m²



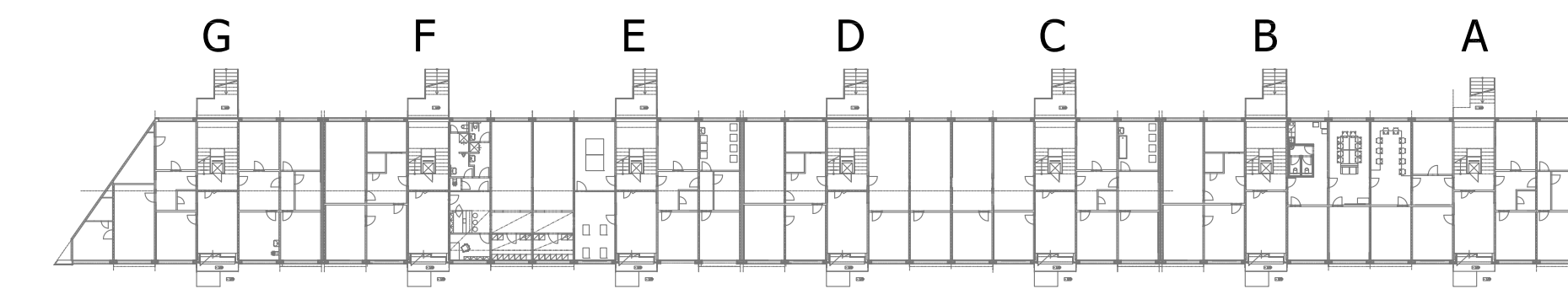
VYZNAČENÍ PROSTORŮ S POŽADAVKEM NA OBNOVENÍ MALEB - stěny a stropy
- oškrábání stávající malby dle potřeby
- drobné opravy stávajících povrchů omítky
- penetrace povrchů a 2 x malba
- úklid prostor po malování

DEMONTÁŽ A OPĚTOVNÁ MONTÁŽ KAZETOVÉHO MINERÁLNÍHO PODHLEDU VČETNĚ ROŠTU (Místnost E112, E114, E115) - 30,21 m²

DEMONTÁŽ A OPĚTOVNÁ MONTÁŽ KAZETOVÉHO MINERÁLNÍHO PODHLEDU VČETNĚ ROŠTU (Místnost F102, F103, F104, F114) - 76,87 m²

ZAKRYTÍ A OCHRÁNĚNÍ STÁVAJÍCÍCH POVRCHŮ A ZAŘÍZENÍ (PVC PODLAHY, DVEŘE, ŠATNÍ SKŘÍNKY, KUCHYŇSKÁ LINKA A PODOBNĚ) - sportoviště v sekci E - F

ŘEŠENÉ VCHODY:



ZODP. PROJEKTANT :	Ing. Radko Vondra	
KRESLE :	Ing. Radek Vondra	
INVESTOR :	Univerzita Hradec Králové, Věta Nájedého 573, Hradec Králové	
MÍSTO :	K.U. Nový Hradec Králové	
ODDL :	D.1.4. TECHNICKÁ PROSTŘEDÍ STAVEB	
AKCE : UHK - OBJEKT K - ČÁSTEČNÁ OPRAVA PROSTORŮ PALACHOVÝCH KOLEJÍ V 1PP, Č.P. 1129 - 1135		DATUM : 03/2022
PŮDORYS I.PP - STAVEBNÍ PŘÍPRAVENOST		STUPĚN : DPS
		MĚRÍTKO : 1:75
		04