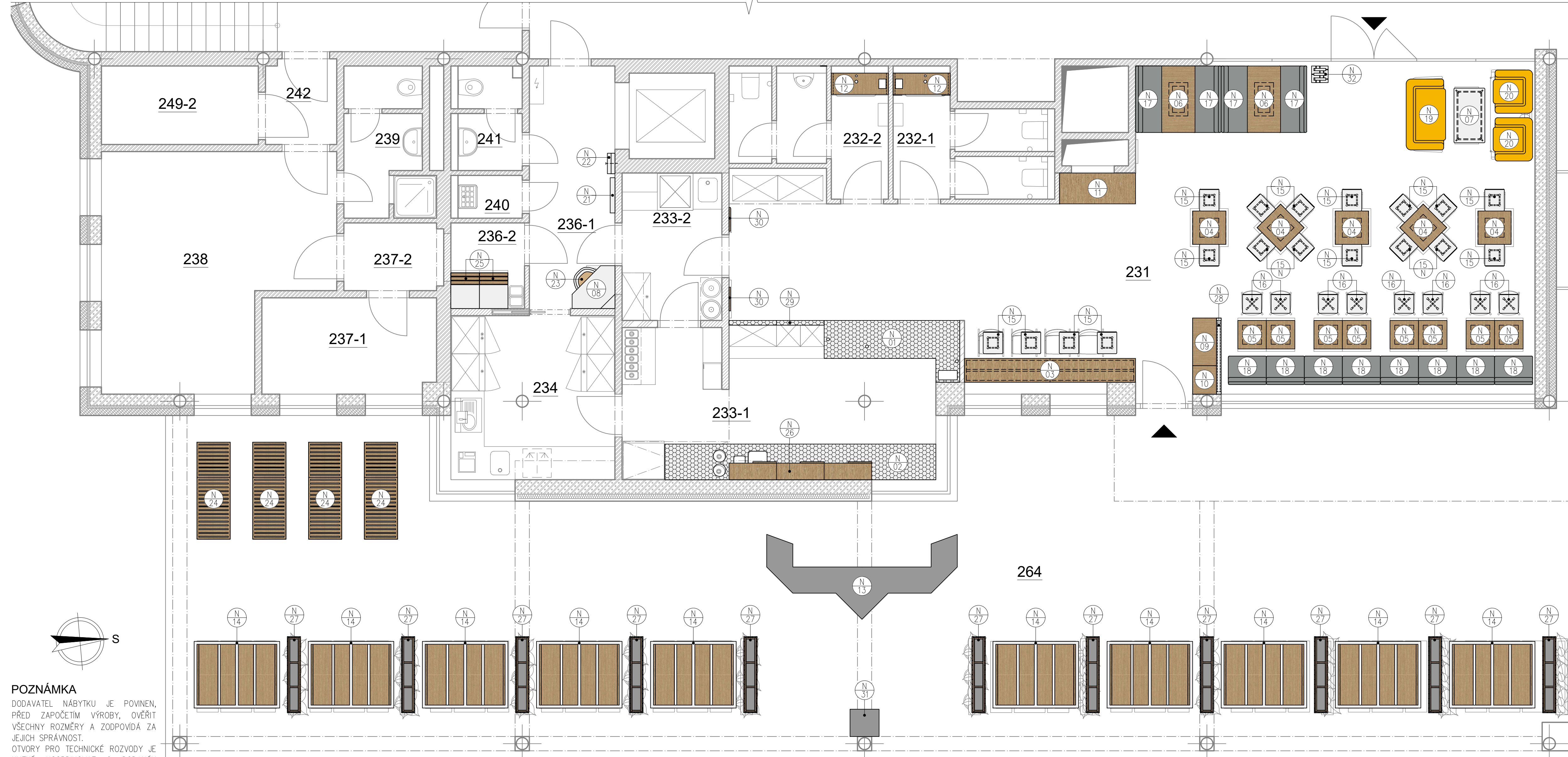


# PŮDORYS ROZMÍSTĚNÍ NÁBYTKU



## LEGENDA NÁBYTKU

N 01	VÝDEJNÍ PULT	1 ks
N 02	ZADNÍ PULT	1 ks
N 03	BAROVÝ OBDÉLNÍKOVÝ STŮL	1 ks
N 04	BAROVÝ ČTVERCOVÝ STŮL	5 ks
N 05	JÍDELNÍ ČTVERCOVÝ STŮL	8 ks
N 06	JÍDELNÍ OBDÉLNÍKOVÝ STŮL	2 ks
N 07	KONFERENČNÍ STOLEK	1 ks
N 08	PC STŮL	1 ks
N 09	REGÁL NA POUŽITÉ NÁDOBÍ	1 ks
N 10	ODPADKOVÝ KOŠ PRO ZÁKAZNÍKY	1 ks
N 11	SKŘÍŇ NA POSTMIX	1 ks
N 12	DESKA POD UMYVADLO	2 ks ZRCADLOVÉ
N 13	VENKOVNÍ BAR	1 ks
N 14	VENKOVNÍ BOX	10 ks
N 15	BAROVÁ ŽIDLE	18 ks
N 16	JÍDELNÍ ŽIDLE	8 ks
N 17	JÍDELNÍ LAVICE DLOUHÁ	4 ks
N 18	JÍDELNÍ LAVICE KRÁTKÁ	8 ks
N 19	POHOVKA	1 ks
N 20	KŘESLO	2 ks
N 21	NÁSTĚNNÝ SKLOPNÝ STOLEK	1 ks
N 22	SKLÁDACÍ ŽIDLE	2 ks
N 23	KANCELÁŘSKÁ ŽIDLE	1 ks
N 24	VENKOVNÍ LEHÁTKO	4 ks
N 25	ŠATNÍ SKŘÍŇKA S LAVIČKOU	2 ks
N 26	NÁSTĚNNÁ POLICOVÁ SKŘÍŇ	1 ks
N 27	VENKOVNÍ KVĚTINÁČE	11 ks
N 28	PARAVÁN	1 ks
N 29	PŘEDSAZENÁ STĚNA	1 ks
N 30	MENUBOARD	2 ks
N 31	VENKOVNÍ ODPADKOVÝ KOŠ	1 ks
N 32	VĚŠÁK	1 ks

## LEGENDA NOVÝCH MÍSTNOSTÍ

OZN.	MÍSTNOST	PLOCHA [m²]
231	BUFET	87,07
232-1	WC ŽENY	6,27
232-2	WC MUŽI	7,22
233-1	PŘÍPRAVA A VÝDEJ	22,23
233-2	UMÝVÁRNA ZÁKAZNICKÉHO NÁDOBÍ	6,49
234	SKLAD A PŘÍPRAVA	11,90
235	NÁKLADNÍ VÝTAH	3,20
236-1	CHODBA S ADMINISTRATIVNÍM KOUTEM	9,18
236-2	ŠATNA PERSONÁL	2,79
237-1	KANCELÁŘ	7,80
237-2	PŘEDSÍŇ	2,96
238	UČEBNA	24,32
239	HYGIENICKÉ ZÁZEMÍ	5,50
240	ÚKLIDOVÁ KOMORA	1,50
241	WC PERSONÁL	3,60
242	PŘEDSÍŇ	2,40
249-2	ELEKTRICKÝ ROZVADĚČ	5,45
264	TERASA	189,37
UŽITNÁ PLOCHA CELKEM		

## LEGENDA MATERIÁLŮ

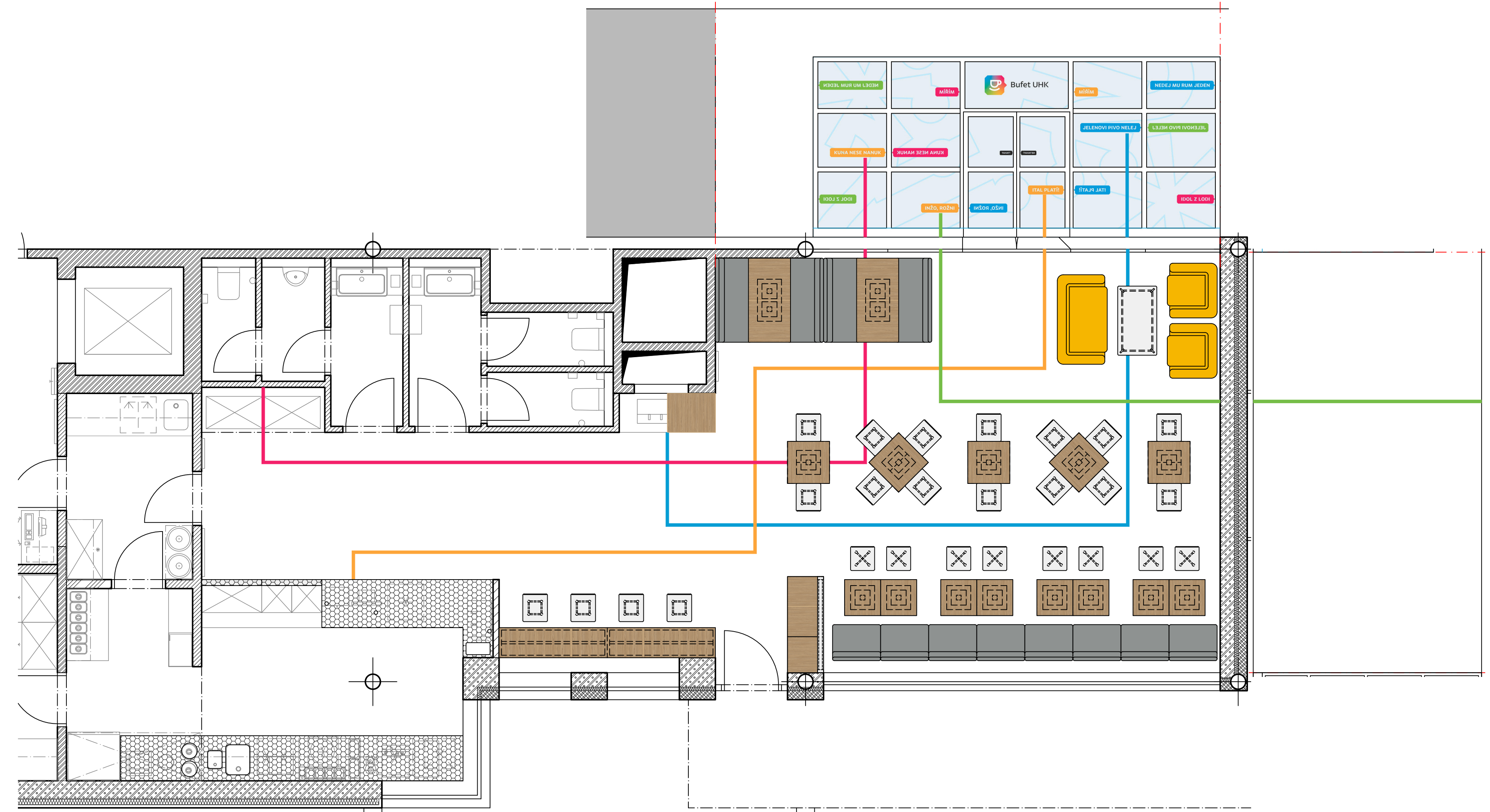
M 01	KERAMICKÝ OBKLAD, VZOR ŠESTIÚHELNÍK, ROZMĚRY: 101x116x9,3 mm, BARVA: BILÁ MATNÁ, SPÁRY 2 mm – SVĚTLÉ ŠEDÁ BARVA
M 02	VYSOKOTLAKÝ LAMINÁT HPL NA DTD, DEKOR: PŘÍRODNÍ DUB
M 03	KOVOVÝ POVRCH UPRAVENÝ PRAŠKOVÁNÍM, BARVA: BILÁ MATNÁ, RAL 9003
M 04	LÁTKOVÉ ČALOUNĚNÍ, BARVA: ŠEDÁ, RAL 7042
M 05	MASIVNÍ DUBOVÉ DŘEVO, ODSTÍN: PŘÍRODNÍ
M 06	STŘEDNĚTLAKÝ LAMINÁT CPL NA DTD, BARVA: BILÁ MATNÁ, RAL 9003
M 07	LÁTKOVÉ ČALOUNĚNÍ, BARVA: HOŘČICOVÁ, RAL 1021
M 08	MASIVNÍ BUKOVÉ DŘEVO, BARVA: ČERNOHNĚDÁ, RAL 8022
M 09	BUKOVÁ PŘEKLIŽKA PDP, BARVA: BILÁ MATNÁ, RAL 9003
M 10	TVAROVANÝ POLYPROPYLEN PP, BARVA: BILÁ MATNÁ, RAL 9003
M 11	NEREZ, POVRCH: MATNÝ
M 12	MASIVNÍ BUKOVÉ DŘEVO, BARVA: BILÁ MATNÁ, RAL 9003
M 13	TABULOVÁ FOLIE NA DTD, BARVA: ČERNÁ
M 14	MASIVNÍ AKACIOVÉ DŘEVO, ODSTÍN: PŘÍRODNÍ

±0,000 = 232,90 m n.m. / VÝŠKOVÝ SYSTÉM: BPV / SOUŘADNICOVÝ SYSTÉM: JTSK

VYPRACOVAL:	ING. JAN HYLENKA	AUTORIZACE:	
ZODP. PROJEKTANT:	ING. ARCH. DANIEL PIECUCH		
GEN. PROJEKTANT:	STUDIO PHX S.R.O. JANKOVCOVA 1535/2A, 170 00 PRAHA 7		
INVESTOR:	UNIVERZITA HRADEC KRÁLOVÉ ROKITANSKÉHO 62, 500 03 HRADEC KRÁLOVÉ III		
PROJEKT:	STAVEBNÍ ÚPRAVY BUFETU UHK HRADECKÁ 1227, 500 03 HRADEC KRÁLOVÉ		
STUPEŇ:	DOKUMENTACE PRO PROVEDENÍ STAVBY	DATUM:	01/2021
ČÁST:	T. NÁBYTEK	FORMÁT:	950 x 350
VÝKRES:	PŮDORYS ROZMÍSTĚNÍ NÁBYTKU	MĚŘÍTKO:	1:50
		ČÍSLO:	T.01

**POZNÁMKA**  
DODAVATEL NÁBYTKU JE POVINEN, PŘED ZAPOČETÍM VÝROBY, OVĚŘIT VŠECHNY ROZMĚRY A ZODPOVÍDÁ ZA JEJICH SPRAVNOST. OTVORY PRO TECHNICKÉ ROZVODY JE NUTNÉ KOORDINOVAT S DODANÝM GASTRO ZAŘÍZENÍM.

# KONCEPT GRAFIKY PRACOVNÍ



## LEGENDA NOVÝCH MÍSTNOSTÍ

OZN.	MÍSTNOST	PLOCHA [m <sup>2</sup> ]
231	BUFET	87,07
232-1	WC ŽENY	6,27
232-2	WC MUŽI	7,22
233-1	PŘÍPRAVA A VÝDEJ	22,23
233-2	UMÝVÁRNA ZÁKAZNICKÉHO NÁDOBÍ	6,49
234	SKLAD A PŘÍPRAVA	11,90
235	NÁKLADNÍ VÝTAH	3,20
236-1	CHODBA S ADMINISTRATIVNÍM KOUTEM	9,18
236-2	ŠATNA PERSONÁL	2,79
237-1	KANCELÁŘ	7,80
237-2	PŘEDSÍŇ	2,96
238	UČEBNA	24,32
239	HYGIENICKÉ ZÁZEMÍ	5,50
240	ÚKLIDOVÁ KOMORA	1,50
241	WC PERSONÁL	3,60
242	PŘEDSÍŇ	2,40
249-2	ELEKTRICKÝ ROZVADĚČ	5,45
264	TERASA	189,37

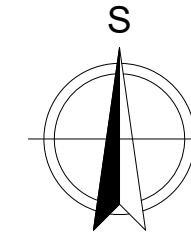
UŽITNÁ PLOCHA CELKEM

## LEGENDA PODLAH

- EPOXI-CEMENTOVÁ STĚRKA
  - SAMONIVELAČNÍ PODKLADNÍ VRSTVA
  - ADHEZNÍ MŮSTEK
  - PŮVODNÍ SKLADBA PODLAHY
- KERAMICKÁ DLAŽBA 200 x 200 mm, STÁVAJÍCÍ
  - BARVA: DARK GRAY
  - ROZMĚRY: 600x600x10mm
  - SPÁRY: SOPRO 66 ANTRACITE, TL. 5mm
  - LEPIDLO NA DLAŽBU TL. 2mm
  - SAMONIVELAČNÍ STĚRKA TL. 8mm
  - KONSTRUKCE HRUBÉ PODLAHY

## LEGENDA SOKLŮ

- OBKLAD SOKLU
- BARVA: BILÁ
- ZACHOVÁNÍ PŮVODNÍCH OBKLADŮ NEBO POUŽITÍ OBDOBNÉHO OBKLADU



±0,000 = 232,90 m n.m. / VÝŠKOVÝ SYSTÉM: BPV / SOUŘADNICOVÝ SYSTÉM: JTSK

VYPRACOVAL:	ING. JAN HYLENKA - STUDIO PHX S.R.O.	AUTORIZACE:	
GEN. PROJEKTANT:	STUDIO PHX S.R.O. JANKOVCOVA 1535/2A, 170 00 PRAHA 7		
INVESTOR:	UNIVERZITA HRADEC KRÁLOVÉ ROKITANSKÉHO 62, 500 03 HRADEC KRÁLOVÉ III		
PROJEKT:	STAVEBNÍ ÚPRAVY BUFETU V BUDOVĚ OSV HRADECKÁ 1227, 500 03 HRADEC KRÁLOVÉ		
STUPEŇ:	DOKUMENTACE PRO PROVEDENÍ STAVBY	DATUM:	01/2021
ČÁST:	D.1.1. ARCHITEKTONICKO-STAVEBNÍ ŘEŠENÍ	FORMÁT:	A3
VÝKRES:	KONCEPT GRAFIKY - PRACOVNÍ	MĚŘÍTKO:	1:50
		ČÍSLO:	b.03