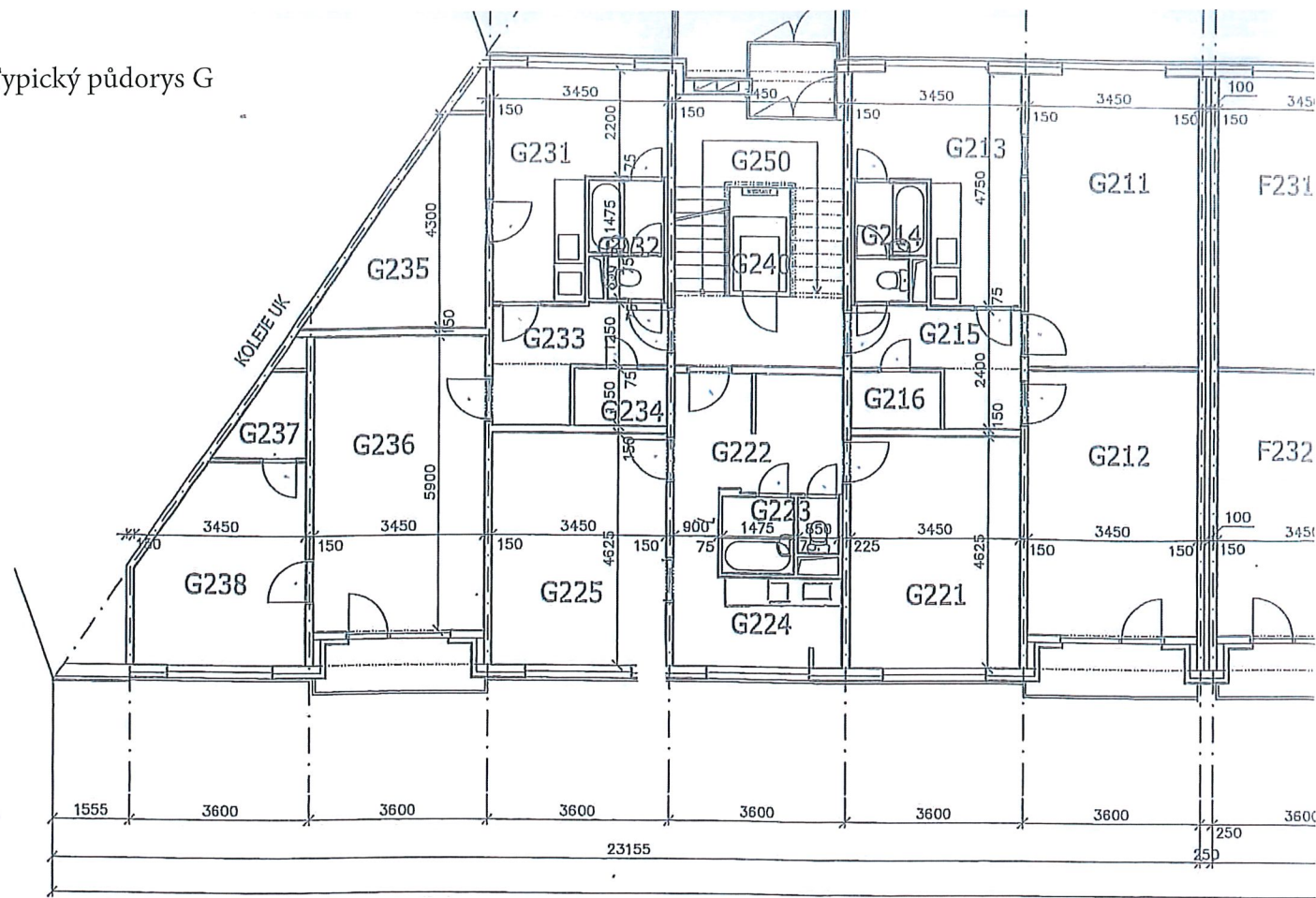


Typický půdorys G



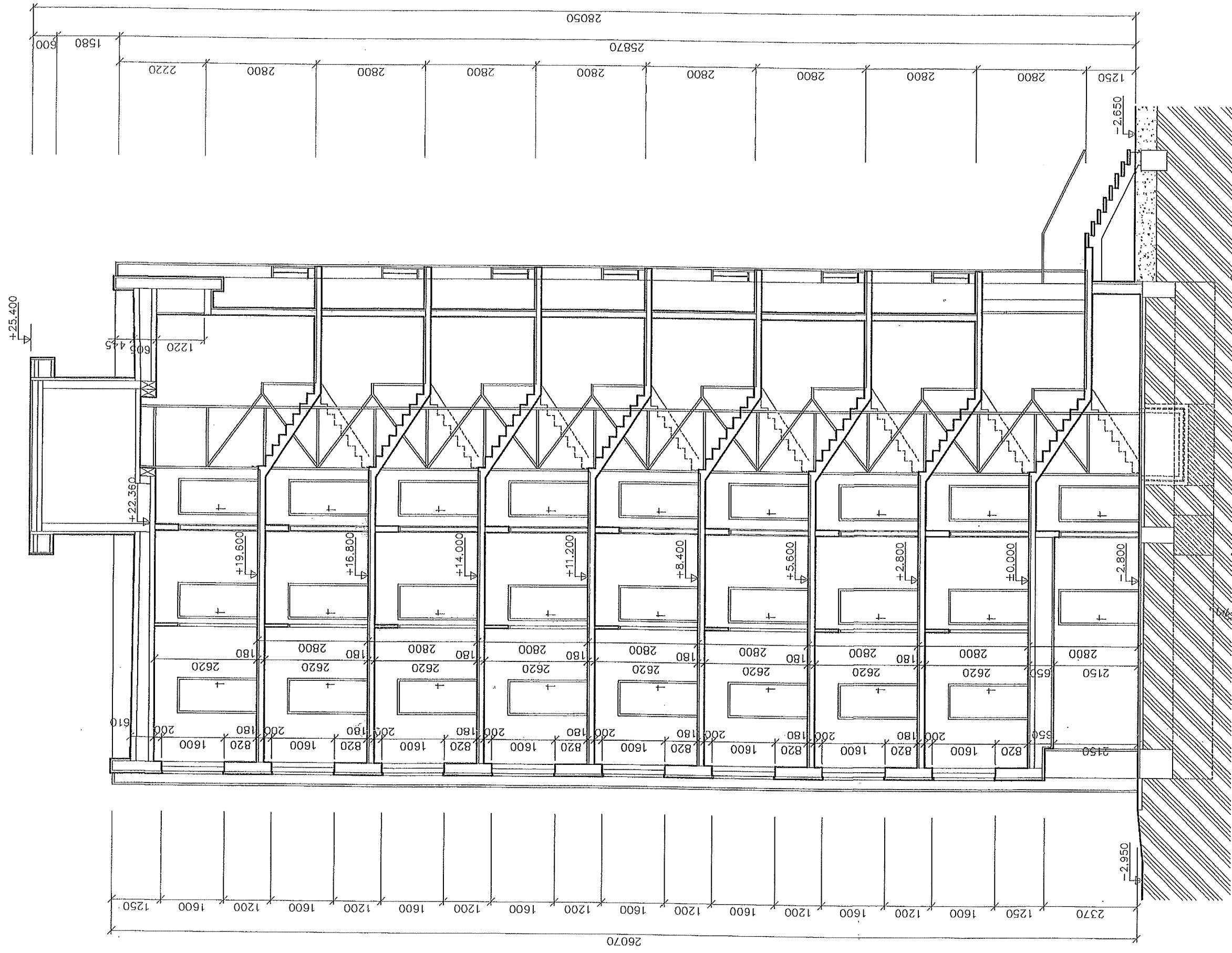
VCHOD:

G

UBYT. J.	G01		
C. míst.	Název	Plocha (m2)	podlaha
G211	Pokoj třílůžkový	20,60	PVC
G212	Pokoj třílůžkový	18,18	PVC
G213	Kuchyně	12,07	PVC
G214	Lázeň, záchod	3,60	PVC KERAM. PĽAZBA
G215	Předsíň	6,22	PVC
G216	Komora	2,15	PVC
UBYT. J.	G02		
C. míst.	Název	Plocha (m2)	podlaha
G221	Pokoj dvojlůžkový	16,04	PVC
G222	Předsíň	8,13	PVC
G223	Lázeň, záchod	3,60	PVC KERAM. PĽAZBA
G224	Kuchyně	7,75	PVC
G225	Pokoj dvojlůžkový	16,04	PVC
UBYT. J.	G03		
C. míst.	Název	Plocha (m2)	podlaha
G231	Kuchyně	12,07	PVC
G232	Lázeň, záchod	3,60	PVC KERAM. PĽAZBA
G233	Předsíň	6,22	PVC
G234	Komora	2,15	PVC
G235	Komora 2	9,25	PVC
G236	Pokoj velký	20,18	PVC
G237	Komora 3	2,28	PVC
G238	Pokoj malý	12,35	PVC
Chodba	přízemí		
C. míst.	Název	Plocha (m2)	podlaha
G240	Výtah	2,20	-
G250	Schodiště	16,50	teracová dl.

Typický řez hlavní budovy

TYPICKÝ PŘÍČNÝ ŘEZ A-A



Alan

Ověřená dokumentace skutečného provedení stavby nahrazuje dokumentaci ověřenou ve stavebním řízení.
 č.j.: 104905/2006/ST/1497
 pověřena vedením odborní stavebního úřadu
 09.12.08



Vypracoval:	Zodp.proj.akce	ORCHODNÍ PROJEKT HK v.o.s.
	Ing.Martin SNOPEK	Zemědělská 880
Investor:	UNIVERZITA HRADEC KRÁLOVÉ Rokytanského 62, 500 03 Hradec Králové III	50003 HRADEC KRÁLOVÉ ICO: 25297066
Akce:	Hradec Králové, Palachovy koleje Pasportizace objektu vč. vrtánice	
Dtí:	PASPORT	Datum 11/06
Obsah:	Ř E Z A - A	Zak. č. 47/26-VOS
		Měřítko 1:100
		Poč.for.A4 2
		č. výkresu 6
		č. kopie 3
		Kótováno v mm