

# B - REKONSTRUKCE VSTUPŮ - VCHODY "B - G"

# VSTUP G

# VSTUP F

# VSTUP

# VSTUP D

# VSTUP

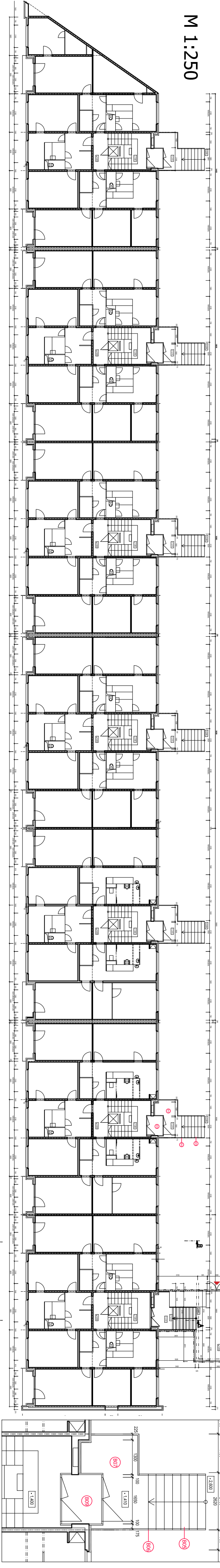
# VSTUP B

# VSTUP A

## BEZ STAVEBNÍHO ZÁSAHU

# VSTUP B

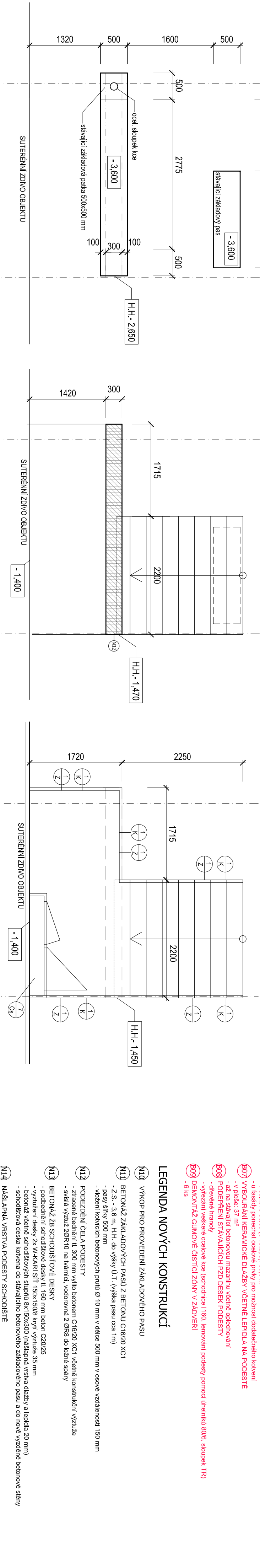
VÝŘEZ M 1:100



M 1:250

## VÝŘEZ ZÁKLADU SCHODIŠTĚ NOVÝ STAV

M 1:50



VÝŘEZ 1.PP SCHODIŠTĚ NOVÝ STAV

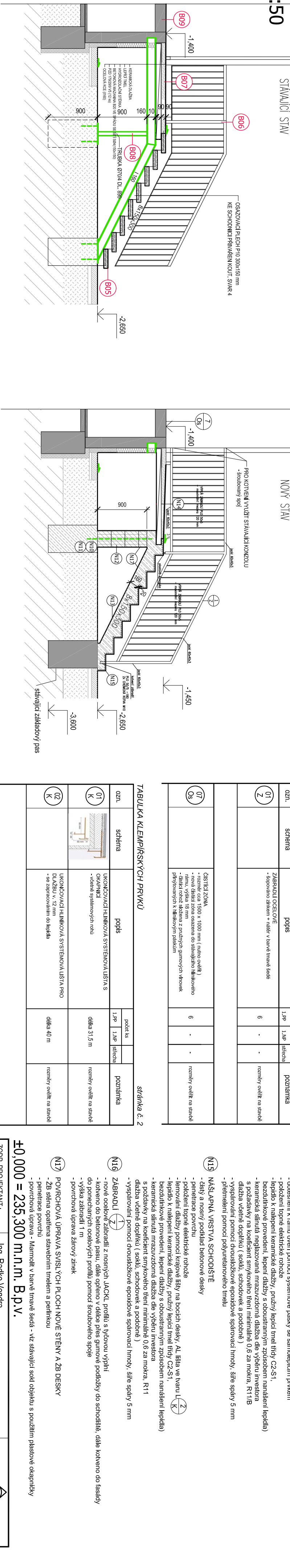
# VÝŘEZ PŮDORYSU SCHODIŠTĚ NOVÝ STAV

---

16

M 1.50

STÁVAJÍCÍ STAV



NOVÝ STAV


TABULKA ZÁMEČNICKÝCH PRVKŮ

stránka č. 1

[illegible]

### TABULKA KLEMPÍŘSKÝCH PRVKŮ

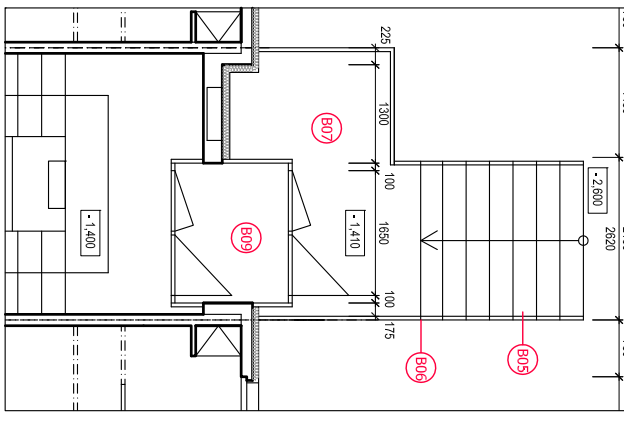
stránka č. 2

ozn.	schéma	popis	počet ks		poznámka
			1 pr	1 pr	
01 K		UKONČOVACÍ HLINÍKOVÁ SYSTÉMOVÁ LISTA S OKAPENÍM - včetně vyztužených ocelí		dlouhá 31,5 m	rozměry ověřit na stavbě
02 K		UKONČOVACÍ HLINÍKOVÁ SYSTÉMOVÁ LISTA PRO DÍLAŽU x 12 mm - s pr zaplacením do křídla		dlouhá 40 m	rozměry ověřit na stavbě



# VSTUP B

VÝŘEZ M 1:100




## LEGENDA BOURACÍCH PRACÍ A DEMONTÁŽÍ:

- 805 DEMONTÁŽ SCHODÍSTOVÝCH BETONOVÝCH STUPŇŮ**  
 - rozměr: 2100 x 350 x 100 mm  
**806 DEMONTÁŽ OCELOVÉHO BAZALU**  
 - v celkové délce (6 vstupů): 60,6 m  
 - u řádky panelů celková průhy pro možnost dalšího kotvení  
**807 VYROBUNÁ KERAMICKÉ PĚLAŽBY PROVNOST LEPIDLA NA PODESTĚ**  
 - v ploše: 37 m<sup>2</sup>  
 - záma stávající betonovou mrazánu velmi opeřovat  
**808 DEMONTÁŽ STAVAJÍCÍCH PRŮ DESER PODESTĚ**  
 - plocha: 37 m<sup>2</sup>  
 - vřazení vřazení celkové ploše cca 1160, lemování podesty pomocí ubíhání 80/6, sloupky RY  
**809 DEMONTÁŽ GLIMOVÉ ČISTÍCÍ ZONY V ZADVNĚ**  
 - 6 ks

## LEGENDA NOVÝCH KONSTRUKCÍ

- [illegible]

$\pm 0,000 = 235,300$  m.n.m. B.p.v.

ZODP PROJEKTANT :	Ing. Radko Vondra
VYPRACOVÁV. :	Ing. Radek Vondra
INVESTOR :	Univerzita Hradec Králové, Vlna Nejedlicho 573, Hradec Králové
MÍSTO :	k.ú. Nový Hradec Králové
ODDÍL :	ARCHITEKTONICKO STAVEBNÍ TECHNICKÉ ŘEŠENÍ
<p><b>AKCE : UHK PALACHOVY KOLEJE, č.p. 1129 - 1135 a 1289</b>  <b>ČÁSTEČNÁ REKONSTRUKCE A MODERNIZACE - I. ETAPA</b></p>	
<b>B - REKONSTRUKCE VSTUPŮ - VCHODY "B - G"</b>	 <p><b>pridos</b>  s.r.o.  Na Paláce 648, Hradec Králové 11  tel./fax: 495539037, 00-32 07 245  e-mail: pridosp@prol.cz</p>
	DATUM : 02/2019
	STUPĚŇ : DPS
	MĚRKO : 1:50 ( 1:250 )
<b>04</b>	