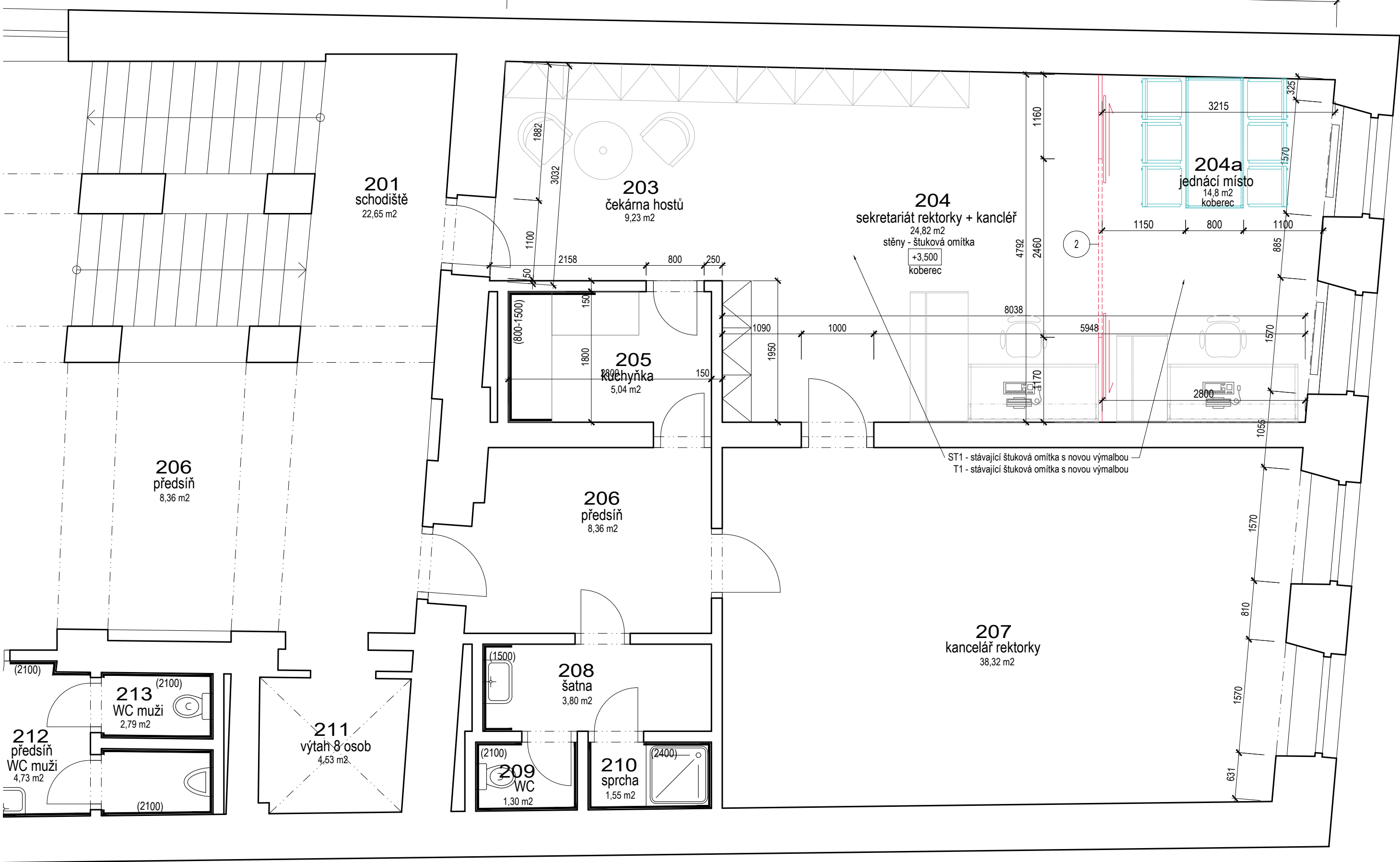


PŮDORYS 2.NP



LEGENDA MATERIÁLŮ:

- STÁVAJÍCÍ KONSTRUKCE
- NOVÁ SDK PŘÍČKA TL- 100 MM S DVOJITÝM ZAKLOPENÍM 2X12,5 MM +VZDUCHOVÁ MEZERA 50MM VYPLNĚNA MINERÁLNÍ VATOU, Rw=51dB
- NOVÉ CELOSKLENĚNÉ STĚNY

LEGENDA INTERIÉRU

- STÁVAJÍCÍ NÁBYTEK
- NOVÝ NÁBYTEK - TRVALÉ PRACOVISTĚ

LEGENDA POVRCHŮ:

Povrchy podlah

- Typ P1 - zátěžový koberec v rolích (šíře role 4m), všíváný smyčkový ISO 2424; celoprobarvené vlákno; primární podklad - tkaný polypropylen + plst; sekundární podklad tkaný polypropylen - sendvičová podložka ISO 2424, složení vlákna BCF polyamide 6; celková výška 6,1 mm ISO1765; výška vlasu 3,2 mm; celková hmotnost 2140 g/m2 ISO 8543; hustota vlasu 0,097 g/cm3 ISO 8543; počet vpichů 1580 /dm2 ISO 1763; zátěžová třída - 33 komerční - velmi vysoká zátěž EN 1307; útlum kročejového hluku Lw=28dB ISO 10140; hořlavost Bfl - s1 dle EN 13501-1, barevný odstín dle referenčního vzorníku Tarkett Dess řada Essence - 2924 (světle hnědá- béžová) s hodnotou světelné odrazivosti LRV=18,08

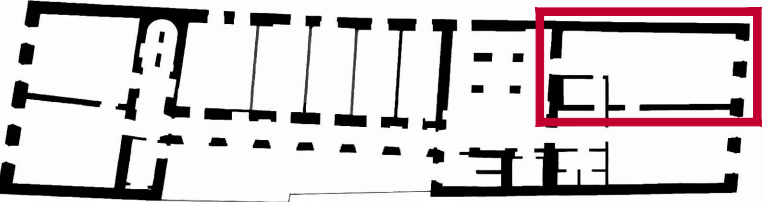
Povrchy stěn

- Typ ST1 - stávající štuková omítka - nový nátěr nestíratelný, barva bílá
- Typ ST2 - stávající SDK - nový nátěr nestíratelný, barva bílá

Podhledy

- Typ T1 - stávající štuková omítka - nový nátěr nestíratelný, barva bílá
- Typ T2 - sádkartonová konstrukce - nátěr nestíratelný, barva bílá

Navrhovaná celoskleněná stěna s posuvnými dvoukřídlymi dveřmi bude kotvena do stávajících zděných příček a stěn a dále ke stávající podlaze a stropu.



VEDOUCÍ PROJEKTU: ± 0,000 = úroveň stávající podlahy 1.NP

ZODPOVĚDNÝ PROJEKTANT	VYPRACOVAL	KONTROLOVAL	ATELIER H1 & ATELIER HÁJEK s.r.o.	
STAVEBNÍ ČÁST	PROFESE:		JIŽNÍ 870, 500 03 HRADEC KRÁLOVÉ	
Ing. JIŘÍ HÁJEK		Ing.arch. A.ANDRES	IČO: 64792374, DIČ: CZ 64792374	
		JIŘÍ HÁJEK	tel,fax: +420 495546539, e-mail: h1h@hsc.cz	
INVESTOR: Univerzita Hradec Králové, Rokitského 62, 500 03 Hradec Králové III			ČÍSLO ZAKÁZKY	24-H-2020
UNIVERZITA HRADEC KRÁLOVÉ Stavební úpravy budovy rektorátu			DRUH PROJEKTU	DPS+VD
			DATUM	07.2020
			FORMÁTŮ A4	
			MĚŘITKO:	PŘÍLOHA:
PŮDORYS 2.NP - ZASEDACÍ MÍSTNOST - NÁVRH			1:50	D1.1b.4